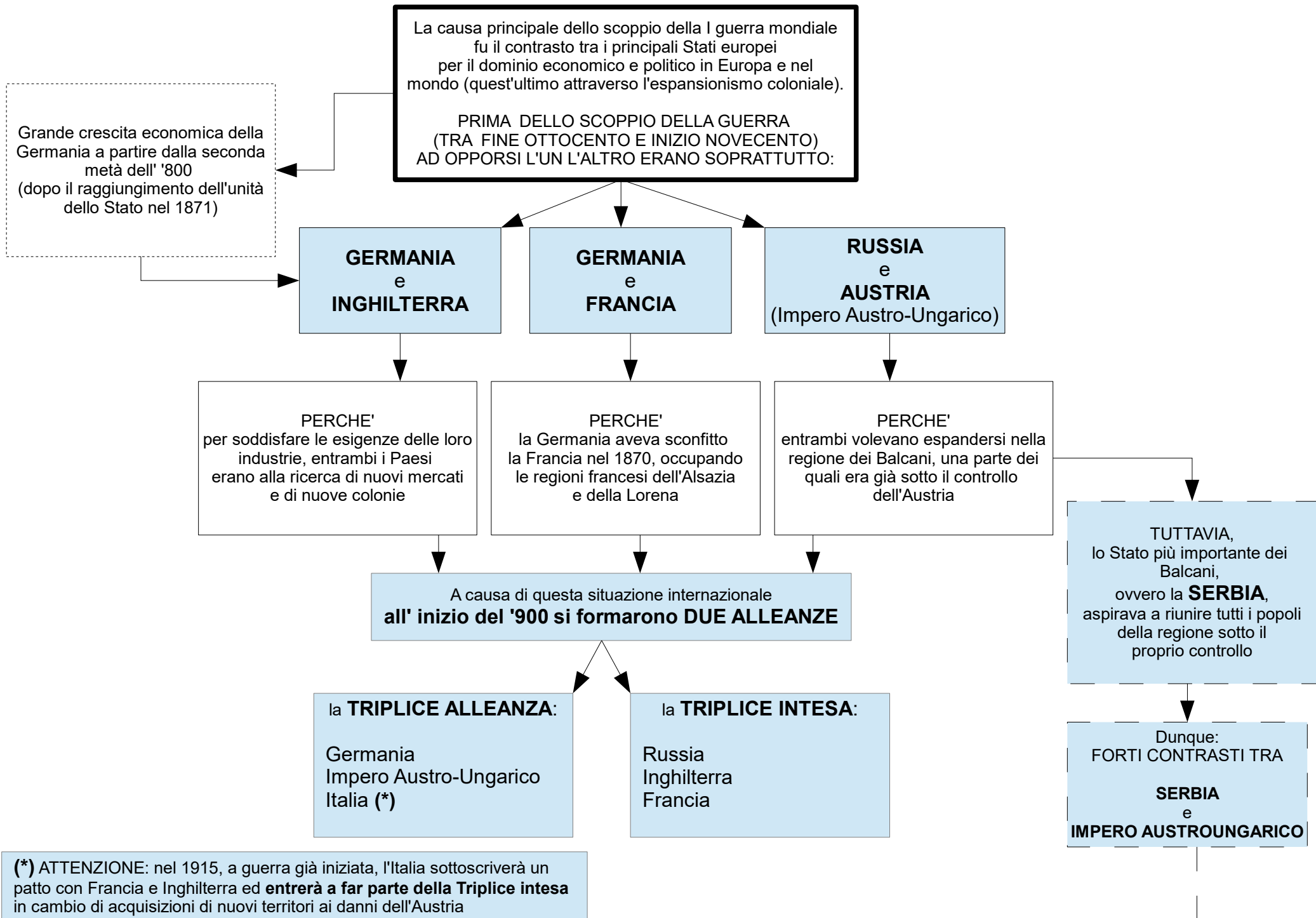
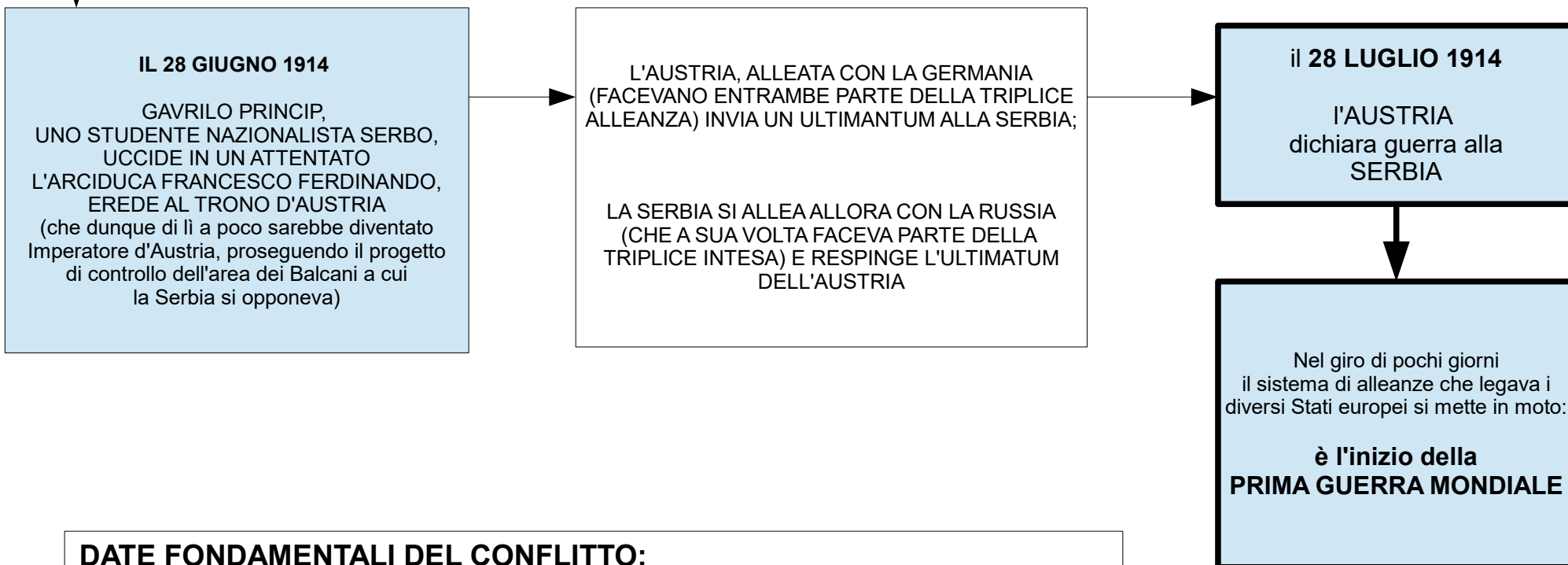


QUADERNO  
DI  
***STORIA***

- IV ANNO -

# SCHEMA 1: LE CAUSE DELLA PRIMA GUERRA MONDIALE





**DATE FONDAMENTALI DEL CONFLITTO:**

- **28 LUGLIO 1914:** INIZIO DELLA PRIMA GUERRA MONDIALE. L'ITALIA SI PROCLAMA NEUTRALE.
- **1915:** L'ITALIA ENTRA NEL CONFLITTO SCHIERANDOSI CON LA *TRIPLICE INTESA* E DICHIARANDO GUERRA ALL'AUSTRIA-UNGHERIA.
- **1917:** GLI STATI UNITI ENTRANO IN GUERRA SCHIERANDOSI AL FIANCO DEI PAESI DELL '*INTESA*.
- **1918:** LA GUERRA FINISCE.  
PRINCIPALI STATI VINCITORI: STATI UNITI, FRANCIA, INGHILTERRA, ITALIA.  
PRINCIPALI STATI SCONFITTI: GERMANIA E IMPERO AUSTRO-UNGARICO.
- **1919-1920:** VENGO NO FIRMATI I TRATTATI DI PACE:  
LA GERMANIA VIENE RICONOSCIUTA LA PRINCIPALE RESPONSABILE DELLA GUERRA.

# I GUERRA MONDIALE: LE ALLEANZE MILITARI NEL 1914



## SCHEMA 2: DOPO LA PRIMA GUERRA MONDIALE: LA NASCITA DEI TOTALITARISMI

Negli **ANNI VENTI e TRENTA del Novecento** in molti Paesi europei si affermarono dei REGIMI POLITICI che gli storici definiscono utilizzando un aggettivo: **REGIMI TOTALITARI**

LEGGI IL TESTO “**PAROLA CHIAVE: TOTALITARISMO**”.

In seguito:

- discuti le **CARATTERISTICHE PRINCIPALI** di questa forma politica
- sul quaderno scrivi con parole tue una **DEFINIZIONE DI TOTALITARISMO** e riassumi le sue caratteristiche

Come è stata possibile l'affermazione di forme politiche totalitarie?

Le cause principali vanno cercate in **DUE FENOMENI**, fortemente intrecciati tra loro:

**1**

La **PRIMA GUERRA MONDIALE**, con i **PROFONDI CAMBIAMENTI** che questa ha portato in tutti i campi (politico, economico e sociale)

e

**2**

Lo sviluppo di quella che viene chiamata **SOCIETA' DI MASSA**

CAMBIAMENTI POLITICI:

- **QUATTRO GRANDI IMPERI SCOMPARVERO**: l' imp. di Russia, l'imp. di Germania, l'imp. d'Austria-Ungheria, l'imp. di Turchia.
- **NACQUERO NUOVI STATI INDIPENDENTI**: Ungheria, Cecoslovacchia, Jugoslavia, Lettonia, Lituania, Estonia.
- La **GERMANIA** venne riconosciuta come responsabile della guerra: fu costretta a pagare una somma enorme come risarcimento, a mantenere una flotta e un esercito molto ridotti e a rinunciare alle colonie.
- L' **ITALIA** ottenne alcuni territori dall'Austria: l'Alto-Adige, la Venezia-Giulia e Trieste. Tuttavia non ottenne altri territori che aveva richiesto, come la regione della Dalmazia. Inoltre le colonie appartenute alla Germania furono divise tra Francia e Inghilterra, senza alcun vantaggio per l'Italia.

CAMBIAMENTI ECONOMICI:

Subito dopo la guerra iniziò una gravissima **CRISI ECONOMICA**.

Infatti le industrie che durante la guerra avevano prodotto in quantità enormi armi, aerei, navi e tutto quanto serviva alle esigenze belliche furono costrette a una **RICONVERSIONE INDUSTRIALE**, cioè a cambiare tipo di produzione.

Ma per fare ciò erano necessari investimenti, che molte industrie non potevano permettersi. Inoltre la richiesta di beni di consumo era scarsa perché la maggior parte della popolazione aveva redditi bassi. Di conseguenza:

- le fabbriche cominciarono a licenziare, aumentando enormemente la **DISOCCUPAZIONE**;
- i prezzi aumentarono provocando una grave **INFLAZIONE**

CAMBIAMENTI SOCIALI:

- Durante la guerra per la prima volta nella storia un numero elevatissimo di uomini fu accomunato da uno stesso obiettivo (quello di combattere per il proprio Paese), acquisendo così una maggiore consapevolezza della propria importanza.

- Anche le **donne**, che avevano lavorato nelle fabbriche e nei campi sostituendo gli uomini in guerra, acquisirono una nuova consapevolezza dei loro diritti.

- Un problema molto grave fu quello dei **REDUCI**, cioè dei soldati che tornavano dalla guerra: molti di loro non poterono riprendere il vecchio lavoro, alcuni erano tornati invalidi o mutilati. I governi, che durante la guerra avevano fatto molte promesse ai soldati, spesso non riuscirono a fare fronte ai problemi di reinserimento di questi uomini.

LEGGI IL TESTO: “**PAROLA CHIAVE: LA SOCIETA' DI MASSA**”  
e rispondi sul tuo quaderno alle domande che trovi in fondo al testo

Negli anni Venti, in seguito ai cambiamenti determinati dalla prima guerra mondiale, le società europee vissero un periodo di grande instabilità

- Gli operai volevano aumenti di salario e più potere nelle fabbriche
- I contadini chiedevano la proprietà della terra che lavoravano
- La classe media (commercianti, impiegati, professionisti) avevano paura di perdere il benessere raggiunto
- I reduci chiedevano un riconoscimento dei loro sacrifici
- Le donne lottavano per ottenere il diritto di voto

I vecchi partiti politici e le forme di governo democratico in molti casi non furono in grado di dare delle risposte efficaci

LEGGI IL TESTO:

***IL DECLINO DELLA DEMOCRAZIA***

La crisi economica seguita alla prima guerra mondiale rese più acuti i conflitti sociali e fece crescere nelle popolazioni europee la sfiducia nei sistemi politici democratici. Molti speravano che un'organizzazione diversa dello Stato potesse risolvere la situazione.

Tra gli operai si diffusero le idee socialiste. Molti volevano “fare come in Russia”: abolire la proprietà privata e instaurare la dittatura del proletariato. Tra il 1919 e il 1920 numerosi Paesi furono sconvolti dalle lotte di operai e contadini, che aderivano in massa a manifestazioni e scioperi.

Gli scioperi e l'occupazione delle terre spaventavano la classe media. Molti di loro passarono dalle tradizionali idee democratiche a **idee di estrema destra**, appoggiando i partiti che proponevano l'uso della forza per mantenere l'ordine.

Più in generale furono sempre più numerose le persone che desideravano un **sistema politico autoritario**, in grado di governare in modo stabile

Infatti, nel corso degli **anni Venti e Trenta del Novecento**, i sistemi politici democratici resistero solo in Francia e Inghilterra

In quasi tutti gli altri Paesi europei si affermarono invece dei **GOVERNI AUTORITARI**

Alcuni di essi ebbero però delle caratteristiche particolari: sono i cosiddetti **REGIMI TOTALITARI**.

Si affermarono:

- In **ITALIA**, con il **FASCISMO**
- In **GERMANIA**, con il **NAZISMO**
- In **RUSSIA**, con il **COMUNISMO**

Leggi ancora una volta il testo **“PAROLA CHIAVE: TOTALITARISMO”** e considera le caratteristiche di questa forma politica

PAROLA CHIAVE:  
**TOTALITARISMO**

Il termine “totalitarismo” indica una particolare forma di **potere assoluto**, tipica della società di massa, che non si accontenta di controllare la società ma aspira anche a trasformarla dal profondo operando a tutti i livelli e in tutte le istituzioni della società.

Per fare questo, un potere totalitario deve:

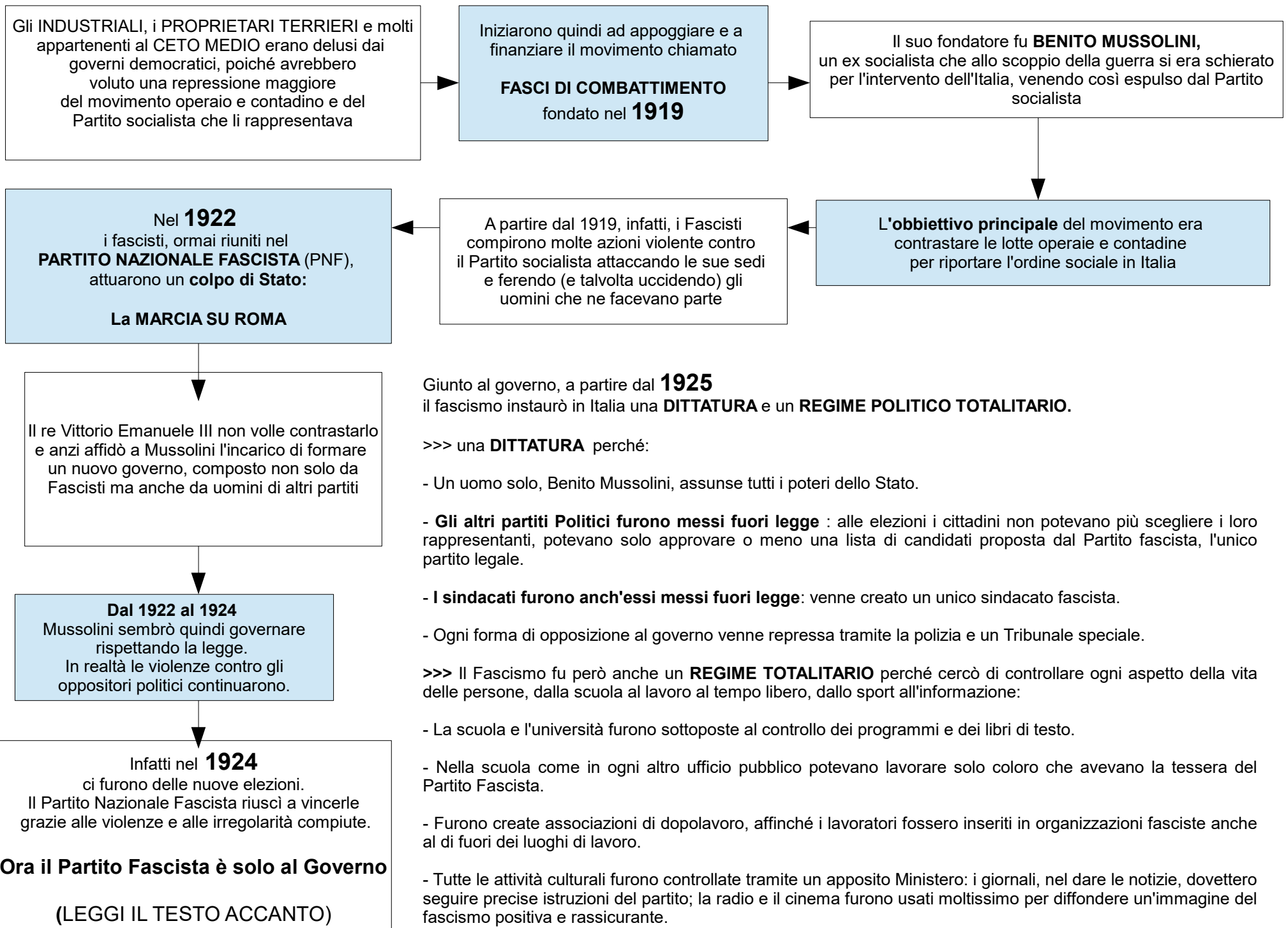
- fare uso di **strumenti repressivi**: controllo poliziesco, limitazioni della libertà di stampa e di associazione;
- sviluppare gli **strumenti della propaganda**, utilizzando i nuovi strumenti della comunicazione di massa: radio, cinema, giornali e riviste;
- creare **proprie organizzazioni** in cui inquadrare i cittadini
- **controllare le istituzioni** statali finalizzate all’educazione dei cittadini, come la scuola.

IL TESTO:

**Hanna Arendt, *Le origini del totalitarismo***

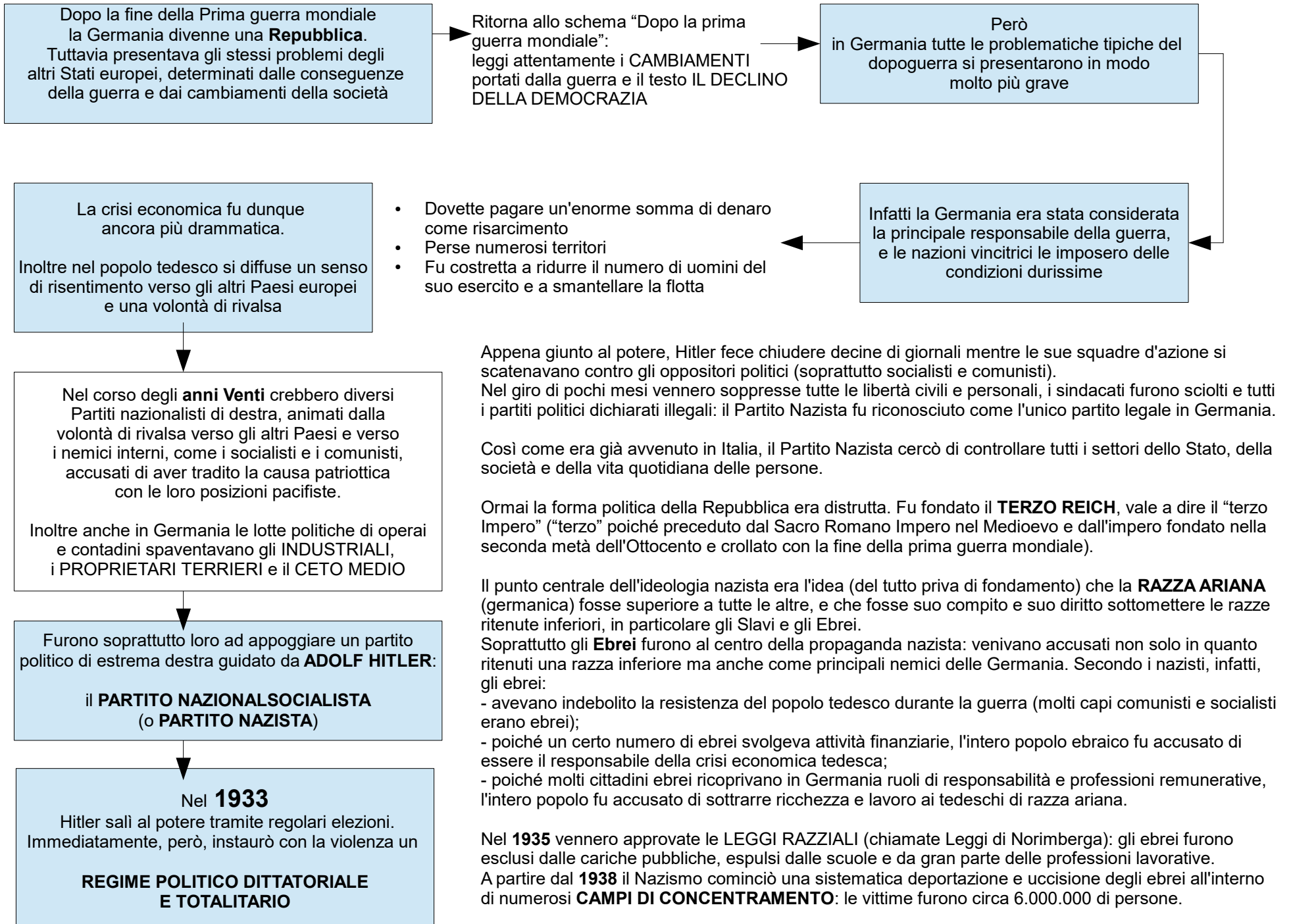
«I movimenti totalitari trovano un terreno fertile per il loro sviluppo dovunque ci sono delle masse che per una ragione o per l’altra si sentono spinte all’organizzazione politica [...]. Il termine “massa” si riferisce soltanto a gruppi che, per l’entità numerica o per indifferenza verso gli affari pubblici o per entrambe le ragioni, non possono inserirsi in un’organizzazione basata sulla comunanza di interessi, in un partito politico tradizionale [...]. I movimenti totalitari europei reclutarono i loro membri da questa massa di gente manifestamente indifferente, che tutti gli altri partiti avevano lasciato da parte perché troppo apatica o troppo stupida.»

## SCHEMA 3: I REGIMI TOTALITARI: IL FASCISMO (ITALIA)





## **SCHEMA 4: I REGIMI TOTALITARI: IL NAZISMO (GERMANIA)**



# SCHEMA 5: LA CAUSA DELLO SCOPPIO DELLA SECONDA GUERRA MONDIALE: L'ESPANSIONISMO TEDESCO

Hitler voleva che fossero abolite tutte le limitazioni imposte alla Germania dagli Stati che avevano vinto la prima guerra mondiale.

Nei fatti, Hitler violò quelle limitazioni fin dal 1933, iniziando un

**GRANDE RIARMO DELLA GERMANIA**

Il principale progetto di Hitler era la rivincita tedesca dopo la sconfitta della prima guerra mondiale.

Secondo Hitler, infatti, una nuova guerra era la soluzione definitiva dei problemi della Germania, compresi quelli economici

Gli obiettivi di questa politica erano due:

- costituire una "**GRANDE GERMANIA**", cioè un territorio che comprendesse tutti i popoli di lingua tedesca;
- conquistare lo "**SPAZIO VITALE**", cioè nuovi territori che avrebbero permesso alla Germania di svilupparsi e arricchirsi.

## LE TAPPE PRINCIPALI DELL'ESPANSIONISMO TEDESCO:

- **1936**: l'esercito tedesco occupa la regione chiamata **RENANIA** (al confine con la Francia)
- **1937**: Germania, Italia e Giappone stringono un'alleanza, chiamata **Asse Roma-Berlino-Tokyo** (conosciuta anche solo come **ASSE**)
- **1938**:
  - > conquista e annessione dell' **AUSTRIA**
  - > conquista e annessione della regione dei **SUDETI** (in Cecoslovacchia).

PER REALIZZARE QUESTO PROGETTO LA GERMANIA DI HITLER

- INIZIO' UNA **POLITICA DI CONQUISTA** A PARTIRE DALL' ANNO **1936**
- e
- **STRINSE ALLEANZE** CON ALCUNI PAESI

**COME GIUSTIFICAVA HITLER QUESTE AZIONI?**

Nella regione dei Sudeti vivevano molti tedeschi, mentre l'Austria era da sempre considerata molto affine alla Germania:

Hitler, dunque, riteneva queste conquiste necessarie a costruire una "GRANDE GERMANIA".  
Ma si trattava soltanto di un pretesto

- LE AGGRESSIONI AD ALTRI PAESI CONTINUARONO NEL 1939:**
- la Germania occupa la Boemia e la Moravia (due regioni della Cecoslovacchia)
- NELLO STESSO 1939 CI FURONO ANCHE NUOVI PATTI:**
- ITALIA E GERMANIA RAFFORZANO LA LORO ALLEANZA e firmano il **PATTO D'ACCIAIO**
  - la Germania firma un patto con l'Unione Sovietica (Russia) di Stalin per la **SPARTIZIONE DELLA POLONIA**

**IL 1° SETTEMBRE DEL 1939**  
LA GERMANIA INVADE LA POLONIA OCCIDENTALE (POCHI GIORNI DOPO LA RUSSIA INVADE LA PARTE ORIENTALE DEL PAESE)

**IL 3 SETTEMBRE**  
LA FRANCIA E L' INGHILTERRA DICHIARANO GUERRA ALLA GERMANIA.

**E' l'inizio della SECONDA GUERRA MONDIALE**

## RISPONDI ALLE DOMANDE (SCHEMA 5)

1. COSA SIGNIFICA L'ESPRESSIONE "RIARMO"?

.....  
.....

2. PERCHE' IL RIARMO DECISO DA HITLER VIOLAVA GLI ACCORDI DI PACE FIRMATI ALLA FINE DELLA PRIMA GUERRA MONDIALE?

.....  
.....

3. PER QUALE MOTIVO HITLER VOLEVA UNA NUOVA GUERRA? QUALI ERANO I SUOI OBIETTIVI?

.....  
.....  
.....  
.....

4. IN QUALE ANNO LA GERMANIA COMPI' LA PRIMA AZIONE DI AGGRESSIONE?

Nell'anno ....., occupando la .....

5. IN QUALE ANNO VIENE FORMATA L'ALLEANZA CHIAMATA "ASSE"? QUALI STATI COMPRENDEVA?

L'Asse si formò nell'anno ..... tra ....., ..... e .....

6. IN QUALE ANNO LA GERMANIA CONQUISTO' L'AUSTRIA? Nell' anno .....

7. IL **PATTO D'ACCIAIO** ERA UN'ALLEANZA TRA LA GERMANIA E ....., FIRMATA NELL'ANNO .....

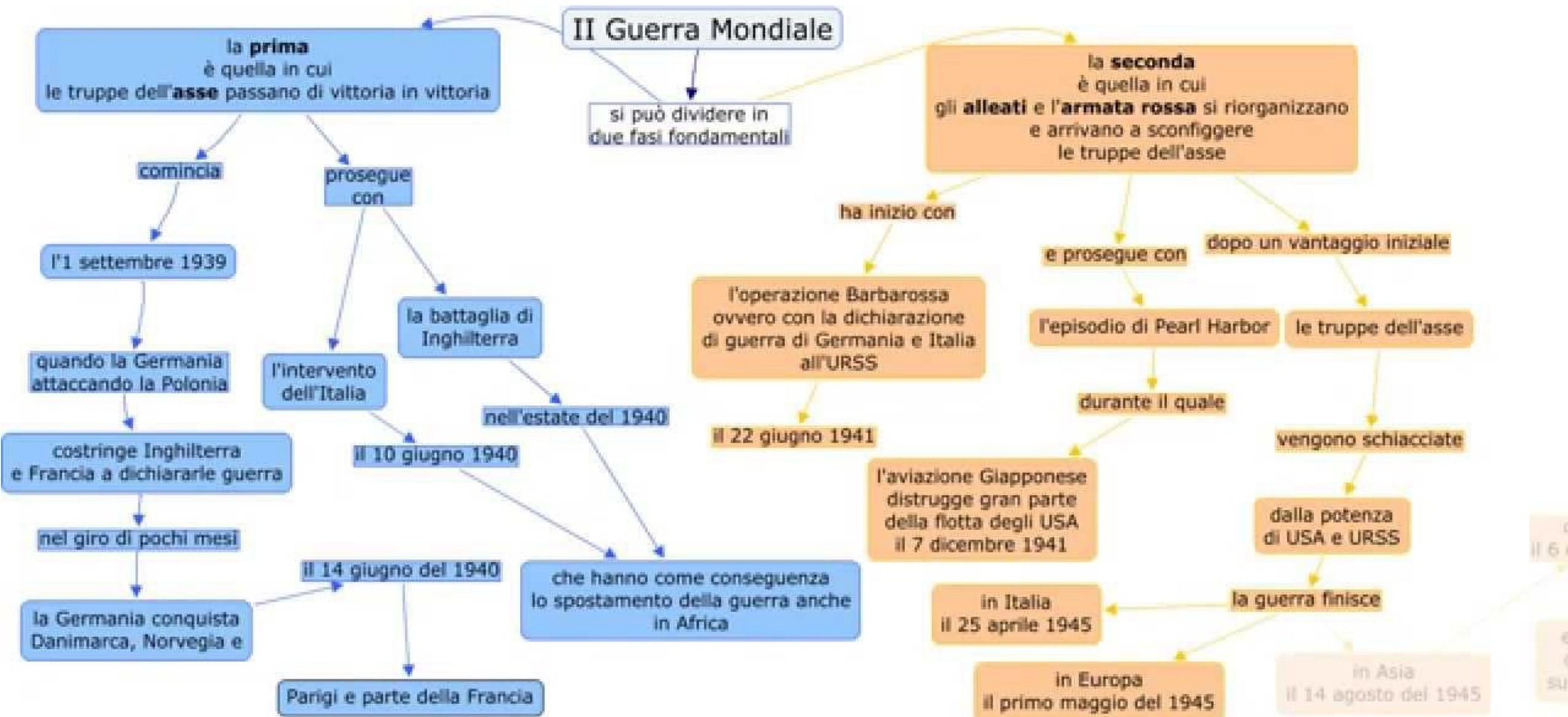
8. IN QUALE ANNO SCOPPIO' LA SECONDA GUERRA MONDIALE? Nell'anno .....

9. QUALE INIZIATIVA DI HITLER SCATENO' LA GUERRA? .....

.....

## SCHEMA 6: FASI SALIENTI DELLA SECONDA GUERRA MONDIALE

Guarda il video (reperibile su **YouTube** digitando le parole-chiave di ricerca: "Scuola Interattiva, La seconda guerra mondiale", o al link: <https://www.youtube.com/watch?v=DF3w8QieuWQ>) seguendo anche la mappa cartacea.



## VIDEOMAPPA “LA SECONDA GUERRA MONDIALE”

Guarda il video (reperibile su **YouTube** digitando le parole-chiave di ricerca: “Scuola Interattiva, La seconda guerra mondiale”, o al link: <https://www.youtube.com/watch?v=DF3w8QieuWQ>) e completa le frasi seguenti:

### PAROLE CHIAVE

Già sai che la parola **ASSE** indica la Germania, l’Italia e il Giappone, che avevano stretto un’alleanza. Con la parola **ALLEATI** si intendono invece, a partire da un certo momento del conflitto, l’Inghilterra e gli Stati Uniti.

### PRIMA FASE DEL CONFLITTO

1. Dopo la conquista della Polonia, i primi Stati a cadere in mano alla Germania nazista all’inizio del 1940 furono la ..... e la .....
2. La Germania riesce anche a conquistare Parigi e parte della Francia nell’anno .....
3. L’Italia entra in guerra nell’anno ..... al fianco della ..... Subisce però da subito gravi sconfitte.
4. La Germania tenta anche, senza riuscirci, di conquistare l’Inghilterra durante l’estate dell’anno .....
5. Dopo questi insuccessi, Germania e Italia attaccano le colonie inglesi in .....

### SECONDA FASE DEL CONFLITTO

6. Germania e Italia iniziano l’invasione della Russia nell’estate dell’anno ..... con la cosiddetta *Operazione* .....
7. Il Giappone attacca la flotta americana a ..... nell’anno ..... Di conseguenza gli USA ..... : la guerra diventa davvero mondiale!
8. Gli Alleati e la Russia, con l’aiuto degli USA, riescono a riorganizzarsi e sconfiggono l’Asse in diverse battaglie: nel 1942 gli americani hanno la meglio contro i Giapponesi; nello stesso 1942 gli inglesi sconfiggono le truppe tedesche e italiane in Africa; nel 1943 la Russia ferma l’avanzata sul suo territorio delle truppe tedesche e italiane, sconfiggendole.
9. La seconda guerra mondiale termina nell’anno .....